



Katalog produktów

Profesjonalny osprzęt dachowy



Produkty Klöber - HPI oferują dojrzałą technikę z doświadczeniem wielu dziesięcioleci całego europejskiego rynku.

Klöber - HPI - kompetentny Partner dla handlu i wykonawstwa.



KLÖBER



Historia

Firma Klöber - HPI powstała w wyniku połączenia firmy Klöber GmbH & Co. KG z firmą Hausprofi International. Zarówno firma Klöber jak i HPI rozpoczęły swoją działalność w Niemczech w latach 60-tych w zakresie produkcji akcesoriów dachowych i przez wiele lat były wiodącymi producentami w tej dziedzinie. Firma Klöber na początku produkowała głównie elementy przejść przez połac dachową, kominki wentylacyjne. Do tej pory jest w tej dziedzinie wiodącym producentem w Europie. Ciągły intensywny rozwój powodował poszerzanie oferty - w 1989 roku rozpoczęto produkcję membran dachowych o wysokiej paroprzepuszczalności. W bardzo krótkim czasie firma Klöber również w tym asortymencie stała się jednym z wiodących producentów w Europie. W tej chwili, po połączeniu dwóch bardzo silnych marek, firma Klöber - HPI oferuje najszerszy w Europie asortyment szeroko pojętych akcesoriów dachowych. Najwyższa jakość produktów oraz bardzo konkurencyjna oferta handlowa sprawiają, że firma Klöber - HPI jest na rynku, zarówno europejskim jak również polskim, jednym z najbardziej atrakcyjnych partnerów handlowych w zakresie akcesoriów dachowych.

Wsparcie techniczne

Szerokiego wsparcia technicznego udzielają nasi Doradcy Techniczno-Handlowi.

Kontakt przez biuro : 22 35 12 900

E-mail: info@kloeber-hpi.biz

www.kloeber-hpi.pl

Certyfikaty

Produkty firmy Klöber - HPI posiadają certyfikaty CE zgodności z normami europejskimi oraz Aprobaty Techniczne ITB.



Spis treści

Membrany dachowe, ścienne, Paroizolacje, System klejenia

Permo® extreme / Permo® extreme SK	4
Permo® solar SK	5
Permo® forte / Permo® forte SK ²	6
Permo® light / Permo® light SK ²	7
Permo® easy H / Permo® easy H SK ²	8
Classic edition	9
Permo® frame	10
Permo® sec / Permo® sec SK, Grid sec	11
Wallint® solar	12
Wallint® 3 eco / Wallint® 10 eco	13
System klejenia	14-15

Kalenica, kosz, okap dachu, mocowania

Roll-Fix®	16
Compact-Roll®	17
Ventotec®	18
Wywietrzniki kalenicowe	19
Klamry do gąsiorów	20
Podpórki łaty kalenicowej / Spinki do dachówek	21
Kosz dachowy	22
Elementy okapu	23
Easy-Form®	24

Venduct® - przejścia przez połąć dachu

Venduct® przejście do blach profilowanych	25
Venduct® płyty podstawowe	26
Venduct® przejście dachowe uniwersalne	27
Venduct® kominek wentylacyjny	28
Venduct® wywietrznik kanalizacyjny	29
Venduct® przejście dla przewodów do solarów	30
Venduct® przejście antenowe/ przewód elastyczny / kołnierz uszczelniający	31

Prismax® doświetlenia dachowe

Prismax® dachówki świetlikowe	32
Prismax® wyłaz dachowy	33

Systemy komunikacji dachowej i zabezpieczeń przeciwśniegowych

Trapac® stopień dachowy	34
Trapac® ława kominiarska	35
Trapac® zapory przeciwśniegowe	36
Trapac® haki bezpieczeństwa	37
Ławy kominiarskie	38
Wsporniki ław kominiarskich	39
Stopień dachowy	40
Zabezpieczenia przeciwśniegowe - płotki	41
Zabezpieczenia przeciwśniegowe - inne	42



Permo[®] extreme / SK

Membrany dachowe

Ekstremalnie wytrzymała membrana dachowa o wysokiej paroprzepuszczalności, 2-warstwowa.

Zalety produktu

- Bardzo wysoka wytrzymałość mechaniczna - 460 N/5 cm.
- Ekstremalnie wysoka wodoszczelność - ponad 4,5 m słupa wody.
- Wysoka paroprzepuszczalność - $s_d = 0,08$ m.
- Powierzchnia antypoślizgowa.

Zakres stosowania

Na wszystkie rodzaje dachów spadzistych, z pełnym deskowaniem lub bez.

Nr-Artykułu: KU 0170, KU 0170-09 (SK)

Dane techniczne

Ciężar powierzchniowy	ok. 200 g/m ²
Grubość	ok. 0,90 mm
Odporność ognia, EN 13501-1, EN 11925-2	E
Odporność na przenikanie wody, EN 1928	W1
Paroprzepuszczalność, s_d - wartość, EN 12572	ok. 0,08 m
Wytrzymałość na rozerwanie wzdłuż / w poprzek, EN 12311-1	460 N/5 cm / 300 N/5 cm
Rozciągliwość wzdłuż / w poprzek, EN 12311-1	60 % / 90 %
Wytrzymałość gwoździowa wzdłuż / w poprzek, EN 12310-1	300 N / 380 N
Odporność na temperaturę	-40°C / +80°C
Wodoszczelność, EN 20811	> 4500 mm
Odporność na promieniowanie UV, EN 13859-1	4 miesiące





Permo[®] solar SK

Membrany dachowe

Otwarta dyfuzyjnie membrana dachowa odbijająca promieniowanie ciepłe, 5-warstwowa.

Zalety produktu

- Odbija do 60 % promieniowania ciepłego.
- Poprawia komfort mieszkania na poddaszu.
- W okresie letnim redukuje temperaturę na poddaszu nawet o 3°C.
- W przypadku pomieszczeń klimatyzowanych redukuje zużycie energii nawet o 20%.

Zakres stosowania

Na wszystkie rodzaje dachów spadzistych, z pełnym deskowaniem lub bez.

Nr-Artykułu: KU 0040

Dane techniczne

Ciężar powierzchniowy	ok. 180 g/m ²
Grubość	ok. 0,5 mm
Odporność ognia, EN 13501-1, EN 11925-2	E
Odporność na przenikanie wody, EN 1928	W1
Paroprzepuszczalność, s _d - wartość, EN 12572	ok. 0,07 m
Wytrzymałość na rozerwanie wzdłuż / w poprzek, EN 12311-1	280 N/5 cm / 230 N/5 cm
Rozciągliwość wzdłuż / w poprzek, EN 12311-1	40 % / 45 %
Wytrzymałość gwoździowa wzdłuż / w poprzek, EN 12310-1	220 N / 250 N
Odporność na temperaturę	-40°C / +80°C
Wodoszczelność, EN 20811	> 3000 mm
Odporność na promieniowanie UV, EN 13859-1	2 miesiące



Permo[®] forte / forte SK²

Membrany dachowe

Bardzo wytrzymała, zbrojona membrana dachowa o wysokiej paroprzepuszczalności, 4-warstwowa.

Zalety produktu

- Bardzo wysoka wytrzymałość mechaniczna dzięki zbrojeniu - 460 N/5cm.
- Wysoka wodoszczelność dzięki hydrofobizacji - ponad 4 m słupa wody.
- Wysoka paroprzepuszczalność - $s_d = 0,03$ m.
- Stabilność na UV nawet do 4 miesięcy.

Zakres stosowania

Na wszystkie rodzaje dachów spadzistych, z pełnym deskowaniem lub bez.

Nr-Artykułu: KU 0044-04, KU 0044-04-11 (SK²)

Dane techniczne

Ciężar powierzchniowy	ok. 175 g/m ²
Grubość	ok. 0,95 mm
Odporność ognia, EN 13501-1, EN 11925-2	E
Odporność na przenikanie wody, EN 1928	W1
Paroprzepuszczalność, s_d - wartość, EN 12572	ok. 0,03 m
Wytrzymałość na rozerwanie wzdłuż / w poprzek, EN 12311-1	460 N/5 cm / 400 N/5 cm
Rozciągliwość wzdłuż / w poprzek, EN 12311-1	20 % / 15 %
Wytrzymałość gwoździowa wzdłuż / w poprzek, EN 12310-1	350 N / 375 N
Odporność na temperaturę	-40°C do +80°C
Wodoszczelność, EN 20811	> 4000 mm
Odporność na promieniowanie UV, EN 13859-1	4 miesiące





Permo[®] light / light SK²

Membrany dachowe

Uniwersalna, wytrzymała membrana dachowa o wysokiej paroprzepuszczalności, 3-warstwowa.

Zalety produktu

- Uniwersalna - do stosowania również na dachy z pełnym deskowaniem.
- Wysoka wodoszczelność dzięki hydrofobizacji - ponad 3,5 m słupa wody.
- Wysoka paroprzepuszczalność - $s_d = 0,03$ m.
- Stabilność na UV nawet do 4 miesięcy.

Zakres stosowania

Na wszystkie rodzaje dachów spadzistych, z pełnym deskowaniem lub bez.

Nr-Artykułu: KU 0043-04, KU 0043-04-11 (SK²)

Dane techniczne

Ciężar powierzchniowy	ok. 145 g/m ²
Grubość	ok. 0,70 mm
Odporność ogniwa, EN 13501-1, EN 11925-2	E
Odporność na przenikanie wody, EN 1928	W1
Paroprzepuszczalność, s_d - wartość, EN 12572	ok. 0,03 m
Wytrzymałość na rozerwanie wzdłuż / w poprzek, EN 12311-1	275 N/5 cm / 230 N/5 cm
Rozciągliwość wzdłuż / w poprzek, EN 12311-1	60 % / 70 %
Wytrzymałość gwoździowa wzdłuż / w poprzek, EN 12310-1	170 N 185 N
Odporność na temperaturę	-40°C do +80°C
Wodoszczelność, EN 20811	> 3500 mm
Odporność na promieniowanie UV, EN 13859-1	4 miesiące



Permo[®] easy H / easy H SK²

Membrany dachowe

Uniwersalna membrana dachowa o wysokiej paroprzepuszczalności, 3-warstwowa.

Zalety produktu

- Lekka, uniwersalna - również na dachy z pełnym deskowaniem.
- Wysoka wodoszczelność dzięki hydrofobizacji - ponad 3 m słupa wody.
- Wysoka paroprzepuszczalność - $s_d = 0,03$ m.
- Stabilność na UV nawet do 4 miesięcy.

Zakres stosowania

Na wszystkie rodzaje dachów spadzistych, z pełnym deskowaniem lub bez.

Nr-Artykułu: KU 0046-04, KU 0046-04-11 (SK²)

Dane techniczne

Ciężar powierzchniowy	ok. 125 g/m ²
Grubość	ok. 0,50 mm
Odporność ogniowa, EN 13501-1, EN 11925-2	E
Odporność na przenikanie wody, EN 1928	W1
Paroprzepuszczalność, s_d - wartość, EN 12572	ok. 0,03 m
Wytrzymałość na rozerwanie wzdłuż / w poprzek, EN 12311-1	225 N/5 cm / 170 N/5 cm
Rozciągliwość wzdłuż / w poprzek, EN 12311-1	50 % / 60 %
Wytrzymałość gwoździowa wzdłuż / w poprzek, EN 12310-1	130 N / 155 N
Odporność na temperaturę	-40°C do +80°C
Wodoszczelność, EN 20811	> 3000 mm
Odporność na promieniowanie UV, EN 13859-1	4 miesiące





Classic edition

Membrany dachowe

Membrana dachowa o wysokiej paroprzepuszczalności, 3-warstwowa.

Zalety produktu

- Lekka membrana o wysokiej paroprzepuszczalności - $s_d = 0,03$ m.
- 3-warstwowa.
- Stabilność na UV nawet do 4 miesięcy.

Zakres stosowania

Na dachy spadziste bez pełnego deskowania.

Nr-Artykułu: KU 0520

Dane techniczne

Ciężar powierzchniowy	ok. 120 g/m ²
Grubość	ok. 0,5 mm
Odporność ogniowa, EN 13501-1, EN 11925-2	E
Odporność na przenikanie wody, EN 1928	W1
Paroprzepuszczalność, s_d - wartość, EN 12572	ok. 0,03 m
Wytrzymałość na rozerwanie wzdłuż / w poprzek, EN 12311-1	260 N/5 cm / 170 N/5 cm
Rozciągliwość wzdłuż / w poprzek, EN 12311-1	50 % / 70 %
Wytrzymałość gwoździowa wzdłuż / w poprzek, EN 12310-1	120 N / 140 N
Odporność na temperaturę	-40°C do +80°C
Wodoszczelność, EN 20811	> 2000 mm
Odporność na promieniowanie UV, EN 13859-1	4 miesiące



Permo[®] frame

Membrany ścienne

Membrana ścienna dla konstrukcji prefabrykowanych.

Zalety produktu

- Wiatroszczelna, wodoszczelna membrana ścienna.
- Stabilność na UV nawet do 4 miesięcy.

Zakres stosowania

Na wszystkie konstrukcje ścienne jako membrana wiatroizolacyjna.

Nr-Artykułu: KU 0059-2-1-15-10 (1,5 x 50m)
KU 0059-2-1-27-10 (2,7 x 50m)

Dane techniczne

Ciężar powierzchniowy	ok. 100 g/m ²
Grubość	ok. 0,95 mm
Odporność ogniowa, EN 13501-1, EN 11925-2	E
Odporność na przenikanie wody, EN 1928	W2
Paroprzepuszczalność, s _d - wartość, EN 12572	ok. 0,01 m
Wytrzymałość na rozerwanie wzdłuż / w poprzek, EN 12311-1	180 N/5 cm / 180 N/5 cm
Rozciągliwość wzdłuż / w poprzek, EN 12311-1	50 % / 50 %
Wytrzymałość gwoździowa wzdłuż / w poprzek, EN 12310-1	120 N / 120 N
Odporność na temperaturę	-40°C do +80°C
Wodoszczelność, EN 20811	160 mm
Odporność na promieniowanie UV, EN 13859-1	4 miesiące





Permo[®] sec / sec SK, Grid sec

Mata rozdzielcza

Otwarta dyfuzyjnie mata rozdzielcza do dachów wykonywanych na rąbek stojący, 5-warstwowa (Permo[®]sec/sec SK).

Zalety produktu

- Wysoka paroprzepuszczalność - $s_d = 0,03$ m.
- Wysoka wodoszczelność dzięki hydrofobizacji.
- Można układać na dachach o pochyleniu powyżej 3°.
- Redukuje zewnętrzne odgłosy (np. deszczu) nawet o 8 db.
- Dzięki 8mm warstwie oplotu niweluje nierówności podłoża i odprowadza wilgoć.

Zakres stosowania

Na wszystkie rodzaje dachów spadzistych, pod pokrycia z blach układanych na rąbek stojący

Nr-Artykułu: KU 0027, KU 0027-1 (SK),
KU 0028 (Grid sec)

Dane techniczne

Ciężar powierzchniowy	ok. 550 g/m ²
Grubość	ok. 8,85 mm
Odporność ogniowa, EN 13501-1, EN 11925-2	E
Odporność na przenikanie wody, EN 1928	W1
Paroprzepuszczalność, s_d - wartość, EN 12572	ok. 0,03 m
Wytrzymałość na rozerwanie wzdłuż / w poprzek, EN 12311-1	320 N/5 cm / 290 N/5 cm
Rozciągliwość wzdłuż / w poprzek, EN 12311-1	5 % / 5 %
Wytrzymałość gwoździowa wzdłuż / w poprzek, EN 12310-1	280 N / 250 N
Odporność na temperaturę	-30°C do +80°C
Wodoszczelność, EN 20811	> 3000 mm
Odporność na promieniowanie UV, EN 13859-1	4 miesiące



Wallint® solar

Paroizolacje

Bardzo wytrzymała paroizolacja odbijająca promieniowanie ciepłe., 5-warstwowa.

Zalety produktu

- Odbija do 60 % promieniowania ciepłego.
- W zimie redukuje straty energii na poddaszu nawet o 30%.
- Wysoki opór dyfuzyjny - $s_d = 100$ m.
- Bardzo wysoka wytrzymałość mechaniczna - 600 N/5 cm.

Zakres stosowania

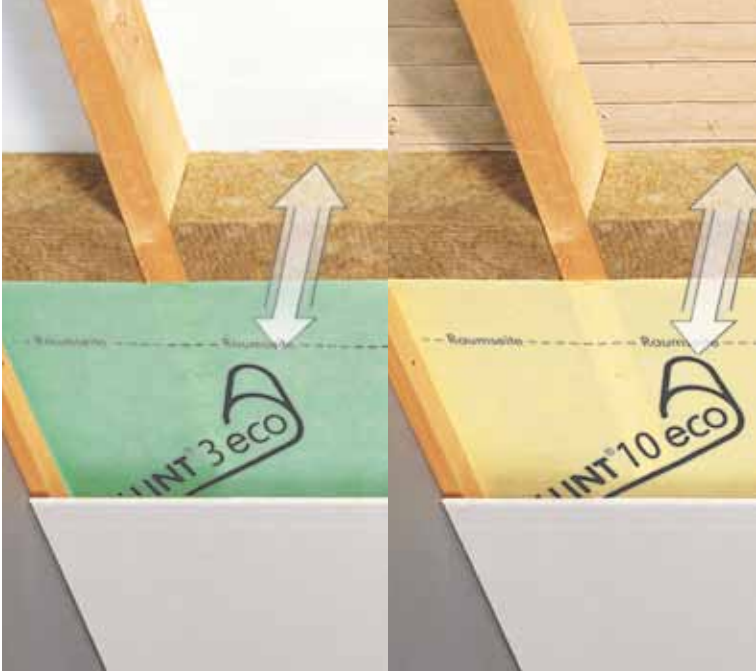
Na wszystkie wewnętrzne połączenia izolowanych termicznie poddaszy lub ścian.

Nr-Artykułu: KU 0063

Dane techniczne

Ciężar powierzchniowy	ok. 175 g/m ²
Grubość	ok. 0,50 mm
Odporność ogniowa, EN 13501-1, EN 11925-2	E
Odporność na przenikanie wody, EN 1928	W1
Paroprzepuszczalność, s_d - wartość, EN 12572	100 m
Wytrzymałość na rozerwanie wzdłuż / w poprzek, EN 12311-1	600 N/5 cm / 550 N/5 cm
Rozciągliwość wzdłuż / w poprzek, EN 12311-1	40 % / 50 %
Wytrzymałość gwoździowa wzdłuż / w poprzek, EN 12310-1	250 N / 300 N
Odporność na temperaturę	-40°C do +80°C
Wodoszczelność, EN 20811	> 3000 mm
Odporność na promieniowanie UV, EN 13859-1	4 miesiące





Wallint® 3 eco / Wallint® 10 eco

Paroizolacje

Aktywna paroizolacja regulująca przepływ pary wodnej, 2-warstwowa.

Zalety produktu

- Zapewnia regulowany przepływ pary wodnej.
- Zapobiega gromadzeniu się nadmiaru wilgoci między płytami gipsowo-kartonowymi i paroizolacją.
- Poprawia komfort mieszkania na poddaszu - reguluje poziom wilgoci.

Zakres stosowania

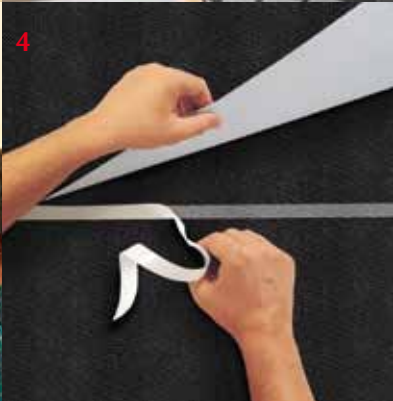
Na wszystkie wewnętrzne połączenia izolowanych termicznie niedeskowanych poddaszy (Wallint® 3 eco).

Na wszystkie wewnętrzne połączenia izolowanych termicznie poddaszy lub ścian (Wallint® 10 eco).

Nr-Artykułu: KU 0058-1, KU 0055-1

Dane techniczne

Dane techniczne	Wallint® 3 eco	Wallint® 10 eco
Ciężar powierzchniowy	ok. 100 g/m ²	ok. 120 g/m ²
Grubość	ok. 0,40 mm	ok. 0,45 mm
Odporność ogniowa, EN 13501-1, EN 11925-2	E	E
Paroprzepuszczalność, sd - wartość, EN 12572	3 m	10 m
Wytrzymałość na zerwanie wzdłuż / w poprzek, EN 12311-1	180 / 160 N/5 cm	200 / 190 N/5 cm
Rozciągliwość wzdłuż / w poprzek, EN 12311-1	70 / 80 %	70 / 80 %
Wytrzymałość gwoździowa wzdłuż / w poprzek, EN 12310-1	120 / 130 N	120 / 130 N
Odporność na temperaturę	-40°C do +80°C	-40°C do +80°C
Odporność na promieniowanie UV, EN 13859-1	4 miesiące	4 miesiące



System klejenia

- Permo® TR** - uniwersalna, przezroczysta taśma jednostronnie klejąca
KU 0121 (60 mm x 25 m)
- Permo® HD** - paroprzepuszczalna, szara taśma do łączenia i naprawy membran dachowych, KU 0130-1 (80 mm x 30 m), KU 0133 (60 mm x 30 m)
- Flecto®** - uniwersalna, zielona taśma jednostronnie klejąca
KU 0112-01 (60 mm x 25 m)
- Tacto®** - dwustronna taśma montażowa do klejenia zakładów membran
KU 0111 (20 mm x 50 m)
- Butylon®** taśma klejąco-uszczelniająca dwustronna
KU 0103 (20 mm x 25 m), KU 0104 (50 mm x 25 m)
- Permo® seal** - klej do uszczelniania połączeń kontrłat, KU 0129-01 (1000g)
- Pasto®** - uniwersalna masa klejąco - uszczelniająca, KU 0128 (310 ml)
- Seca®** - papierowa taśma do stos. wewnątrz, KU 0127-01 (60 mm x 40 m)

Zastosowanie

Przydatność

	Permo® TR	Flecto®	Permo® HD	Permo® seal	Tacto®	Butylon®	Pasto®	Seca®
wewnętrzna strona dachu	✓	✓			✓	✓	✓	✓
zewnątrzna strona dachu o nachyleniu $\geq 16^\circ$	✓		✓	✓	✓	✓	✓	
zewnątrzna strona dachu o nachyleniu $\leq 16^\circ$	✓			✓		✓	✓	
uszczelnienia paroizolacji	✓	✓			✓	✓	✓	✓
uszczelnienia folii wstępnego krycia	✓		✓	✓	✓	✓	✓	
naprawa folii wstępnego krycia	✓		✓					
zakłady strukturalnych mat rozdzielczych						✓	✓	
uszczelnienia gwoździ				✓		✓	✓	
styki rozwarte, otwory przelotowe	✓	✓	✓					✓
wilgotność powyżej 15%				✓			✓	
podłoże nierówne	✓	✓	✓	✓	✓	✓	✓	
podłoże chropowate				✓		✓	✓	

Drewno/materiały drewnopochodne

nieheblowane, nieoszlifowane				✓		✓	✓	
oheblowane, oszlifowane	✓	✓	✓	✓	✓	✓	✓	✓
lakierowane	✓	✓	✓	✓	✓	✓	✓	✓

Chłonne materiały budowlane

cegła, cegła silikatowa				✓		✓	✓	
beton, tynk				✓		✓	✓	
plyty gipsowo-włóknowe	✓	✓		✓	✓	✓	✓	✓

Membrany, folie, tworzywa sztuczne

papier, włóknina lub tkanina	✓	✓	✓	✓	✓	✓	✓	✓
PE, PP, twarde PVC	✓	✓	✓	✓	✓	✓	✓	✓
materiały bitumiczne								

Pozostałe podłoża

metal, szkło	✓	✓	✓	✓	✓	✓	✓	✓
pianka poliuretanowa, styropian	✓	✓	✓	✓	✓	✓	✓	✓
spienione szkło (foamglas)				✓		✓	✓	



Roll-Fix®

Wentylacja połaci dachowej

Odporne na UV taśma kalenicowa o wysokiej zdolności wentylacji.

Zalety produktu

- Wysoka zdolność wentylacyjna, wysoka wytrzymałość.
- Nie przepuszcza wody, śniegu, kurzu.
- Włóknina (PAN) odporna na promieniowanie UV - wysoka trwałość.
- Wysoka rozciągliwość (35%) - możliwość dopasowania do dachówek o wysokim profilu.
- 3 szerokości: 260 mm / 295 mm / 390 mm.
- 3 kolory: cegalisty 0100, brązowy 0200, antracytowy 0402.

Zakres stosowania

Do uszczelniania i wentylacji kalenicy i naroży dachu, do pokryć nisko i głęboko profilowanych.

Dane techniczne

Odporność na temperaturę	-20° C do +80° C		
Temperatura montażu	+5° C do +40° C		
Wodoszczelność	≥ 65 mm słupa wody wg EN 20811		
Długość rolki	5 m		
Ilość rolek w kartonie	4szt.		
Szerokości	260 mm	295 mm	390 mm
Powierzchnia wentylacji	800 cm ² /m	1000 cm ² /m	1900 cm ² /m
Waga mb włókniny	195 g/m	200 g/m	220 g/m
Szerokość profilowanego brzegu	60 mm	60 mm	80 mm
Nr-Artykułu	KR 1000-50	KR 2000-50	KR 3000-50





Compact-Roll®

Wentylacja połaci dachowej

W pełni aluminiowa taśma wentylacyjna kalenic i naroży dachu.

Zalety produktu

- W pełni aluminiowa - wysoka trwałość i wytrzymałość.
- Nie przepuszcza wody, śniegu, kurzu.
- Wysoka rozciągliwość - możliwość dopasowania do dachówek o wysokim profilu.
- 3 kolory: cegalsty 0149, brązowy 0200, antracytowy 0426.

Zakres stosowania

Do uszczelniania i wentylacji kalenic i naroży dachu, do pokryć nisko i głęboko profilowanych.

Dane techniczne

Odporność na temperaturę	-30° C do +100° C	
Temperatura montażu	+5° C do +40° C	
Wodoszczelność	≥ 65 mm słupa wody wg EN 20811	
Długość rolki	10 m	
Ilość rolek w kartonie	4szt.	
Szerokości	280 mm	340 mm
Powierzchnia wentylacji	214 cm ²	214 cm ²
Waga mb taśmy	300 g/m	350 g/m
Szerokość profilowanego brzegu	65 mm	85 mm
Nr-Artykułu	KR 4100-10	KR 4200-10



Ventotec®

Wentylacja połaci dachowej

Mocna taśma wentylacyjna kalenicy i naroży dachu.

Zalety produktu

- Wysoka zdolność wentylacyjna.
- Wysoka wytrzymałość.
- Możliwość dopasowania do dachówek o niskim i średnim profilu.
- 4 szerokości: 210 mm / 310 mm / 350 mm.
- 4 kolory: ceglasty 0100, brązowy 0200, kasztan 0253 (dostępny w szer. 310mm), antracytowy 0402.

Zakres stosowania

Do uszczelniania i wentylacji kalenicy i naroży dachu, do pokryć nisko i średnio profilowanych.

Dane techniczne

Odporność na temperaturę	-30°C do +95°C		
Temperatura montażu	+5°C do +35°C		
Waga mb włókniny	160 g/m ²		
Długość rolki	5 m		
Ilość rolek w kartonie	4 szt.		
Szerokości	210 mm	310 mm	350 mm
Nr-Artykułu	KR 3210-01	KR 3310-01	KR 3350-01





Wywietrznik kalenicowy

Wentylacja połaci dachowej

Uniwersalny, prosty w montażu wywietrznik kalenicowy ze szczotką.

Zalety produktu

- Prosty i szybki montaż w każdych warunkach - nie wymaga przyklejania.
- Wysoka zdolność wentylacyjna.
- Dostępne różne kolory i rozmiary.
- Odporność na warunki atmosferyczne, promieniowanie UV.
- Wysoka trwałość.
- 4 kolory: cegalsty 0100, brązowy 0200, kasztan 0253, antracytowy 0402.

Zakres stosowania

Do uszczelniania i wentylacji kalenicy i naroży dachu.

Dane techniczne

Material	PVC odporne na UV		
Długość	1000 mm		
Długość włosa	60 mm, 75 mm		
Szerokość	200 mm	175 mm	120 mm
Nr-Artykułu	KR0500	KR0510	KR0504
	KR0505	KR0515	KR0525



Klamry do gąsiorów

Połączenia

1. Klamra beton	KR0203
2. Klamra Jungmeier F1	KR0206
3. Klamra Koramic 12	KR0236
4. Klamra Jacobi Biber F3	KR0270
5. Klamra Rupp Sattel	KR0317
6. Klamra Koramic 2	KR0321
7. Klamra Koramic 11	KR0322
8. Klamra Roben, 70/80	KR0325
9. Klamra Nelskamp Nibra	KR0318

Pełny asortyment klamer do gąsiorów - w cenniku produktów.

Zalety produktu

- Odporne na korozję - aluminium powlekane.
- Dopasowane kształtem do konkretnych rodzajów gąsiorów.
- Szeroki asortyment kształtów i kolorów.

Zakres stosowania

Do mocowania gąsiorów do łąty kalenicowej, do wszystkich rodzajów dachów spadzistych.





Uchwyty łąty kalenicy

Osprzęt kalenicy i naroży, Połączenia

1. Uchwyt/gwóźdź do mocowania łąty kalenicowej
50/210 - KR0103, 50/260 - KR0105,
40/210 - KR0103-40, 40/260 - KR0105-40
2. Uniwersalny uchwyt kalenicy
40 mm - KR0053, 50 mm - KR0049

Spinki do dachówek

- | | |
|--|--------|
| 3. Spinka do dachówki Typ U 60/50/40 | KR8302 |
| 4. Spinka do dachówki Typ L kwadr.(Braas) | KR8304 |
| 5. Spinka do dachówki Typ L półokr.(Euronit) | KR8305 |
| 6. Spinka do dachówki Typ J 16PL40 | KR8306 |
| 7. Spinka do dachówki boczna Typ B75/65 | KR8310 |
| 8. Spinka do dachówki ciętej | KR0156 |
| 9. Spinka do dachówki Typ 17PL 320mm | KR8300 |

Zalety produktu

- Odporne na korozję - ocynkowane, KR0156 - stal nierdzewna.
- Szeroki asortyment kształtów i rozmiarów.

Zakres stosowania

- Uchwyty łąty kalenicy - do mocowania łąty kalenicowej do konstrukcji dachowej.
- Spinki - do mocowania dachówek pełnych lub ciętych do konstrukcji dachowej.



Elementy kosza

Połączenia

Kosz dachowy aluminiowy profilowany poprzecznie lub wzdłużnie.

Zalety produktu

- Zapewnia prawidłowe odprowadzenie wody z połączenia dwóch połaci dachowych.
- Stabilny, zachowuje swoją formę, odporny na warunki atmosferyczne.
- Klin kosza zapobiega przenikaniu zacinającego deszczu i zawiewanego śniegu pod pokrycie dachowe.
- Klamra kosza zapewnia mocowanie kosza dachowego bez jego dziurawienia.

Zakres stosowania

Wszystkie wewnętrzne połączenia dwóch połaci dachowych w dachach spadzistych.

Dane techniczne

Material	aluminium powlekane poliestrem
Grubość	0,58 mm
Szerokość	500 mm
Długość	2000 mm KRo168 (poprz.), KRo169 (wzdł.)
Profilowanie	poprzeczne, wzdłużne
Kolory	ceglasty 0100, brązowy 0200, kasztan 0253, antracyt 0402
Klin uszczelniający kosz	KRo601 (1000/60 mm), KRo602 (1000/75 mm)
Klamra kosza	KRo027





Elementy okapu

Wentylacja połaci dachowej

Okapowy element wentylacyjny bez grzebienia, okapowy element wentylacyjny z grzebieniem, grzebień wentylacji okapu (wróblówka).

Zalety produktu

- Okapowy element wentylacyjny umożliwia wentylację okapu i zastępuje łatę okapową.
- Okapowy element wentylacyjny z grzebieniem umożliwia wentylację okapu, zastępuje łatę okapową i zabezpiecza przed przedostawaniem się ptaków pod dachówkę.
- Grzebień okapu (wróblówka) zabezpiecza przed przedostawaniem się ptaków pod dachówkę.

Zakres stosowania

Okapy wszystkich rodzajów dachów spadzistych.

Dane techniczne

Material	Polipropylen (PP), wykonany metodą wtryskową		
Kolor	ceglasty, ciemny brąz, antracytowy		
Wymiary (dł./szer./wys.)	100 cm / 2,7 cm / 3,2 cm		
ok.	100 cm / 2,7-5 cm / 3,2-8,5 cm		
	100 cm / 2,7-5 cm / 5,5 cm		
Długość krycia	ok. 100 cm		
Przekrój otworów went.	202 cm ² /m	502 cm ² /m	502 cm ² /m
Zastosowanie	wentylacja okapu, uniwersalne zastosowanie, zastępuje łatę okapową		
Trwałość	odporne na promienie UV, działanie warunków atmosferycznych, zmienną temperaturę i proces starzenia		
Opakowanie	100 szt./karton	50 szt./karton	300 szt. / karton
Nr-Artykułu	KR 0058	KR 0057	KR 0065



Easy-Form®

Połączenia

Uniwersalna taśma łącząca.

Zalety produktu

- Wysoka trwałość - aluminium z powłoką akrylową.
- Bardzo dobra przyczepność do podłoża.
- Wysoka elastyczność (do 60%).
- Szeroki zakres zastosowań.
- Uniwersalna - do wszystkich rodzajów dachówek.
- Łatwy i bezproblemowy montaż.
- Samoprzylepne podłoże butylowe.
- Dwuczęściowa folia rozdzielcza jako osłona butylu.
- Kolory: ceglasty 0154, brązowy 0248, antracyt 0469, cynk-szary 0470.

Zakres stosowania

Obróbka komina, połączenie dachu i ściany, obróbka lukarn, wszystkie rodzaje pokryć dachowych, nowe budynki i remonty...

Dane techniczne

Kąt pochylenia dachu	> 10°	
Odporność temperaturowa	-30°C do +80°C	
Temperatura montażu	+5°C do +40°C	
Odporność na UV	stabilna	
Wodoszczelność	wodoszczelna	
Grubość	1,2 mm	
Szerokość	300 mm	450 mm
Długość rolki	5 m	5 m
Folia rozdzielcza	130/170 mm	170/280 mm
Waga rolki	ok. 2,25 kg	ok. 3,37 kg
Ilość rolek w kartonie	5 szt.	2 szt.
Nr-Artykułu	KW 0300-05-kolor	KW 0450-05-kolor





Venduct® przejście do blach profilowanych

Wentylacja budynku

Estetyczne i bezpieczne przejście przez blachy profilowane dla kanałów wentylacyjnych, wywiewników kanalizacyjnych i innych.

Zalety produktu

- Kształt dopasowany do większości profili blach dachówkowych.
- Łatwy, bezproblemowy i szybki montaż.
- Szeroka gama kolorystyczna.
- Pewne uszczelnienie - zintegrowana taśma butylowa.
- Odporność na UV, warunki atmosferyczne, starzenie.

Zakres stosowania

Pokrycia dachowe z blach profilowanych i płaskich (KE4003) przy kącie pochylenia dachu od 20-50°.

Dane techniczne

Materiał	PVC	
Kolor	ceglasty, brązowy, antracyt, czarny oraz kolory wg producentów blaszanych pokryć dachowych	
Zakres kąta nachylenia dachu:	20-50°	
Zestaw	w komplecie zintegrowana uszczelka butylowa, 6 wkrętów mocujących	
Odporność	na promieniowanie UV, warunki atmosferyczne, starzenie	
Ciężar	0,46kg szt.	
Ilość w kartonie	1 szt.	
Nr Artykułu	KE 4001 - Blachodachówka niski profil	KE 4003 - Blachy płaskie
	KE 4002 - Blachodachówka wysoki profil	KE 4004 - Blachodachówka Kron



Venduct® przejście dachowe uniwersalne

Wentylacja budynku

Profesjonalne przejście do profilowanych pokryć dachowych wszystkich rodzajów.

Zalety produktu

- Można dopasować do każdego rodzaju pokrycia profilowanego: dachówki cementowe, ceramiczne i inne.
- Odporność na UV, warunki atmosferyczne, starzenie.
- Regulowany kąt pochylenia.
- Średnica przechodzącej rury 100 lub 125 mm.

Zakres stosowania

Pokrycia dachowe profilowane przy kącie pochylenia dachu od 20-50°.

Dane techniczne

Material	element nośny PVC twarde, fartuch PVC miękkie
Kolor	ceglasty, brązowy, antracytowy
Wymiary	dachówki 425 mm / 450 mm , krycie 360 mm / 395 mm
Średnica	DN 125, DN 100
Zakres kąta nachylenia dachu:	20-50°
Mocowanie	na łąkach nośnych dwoma śrubami 4 mm
Odporność	na promieniowanie UV, warunki atmosferyczne, starzenie
Nr-Artykułu	KE 0500 - DN 125
	KE 0520 - DN 100





Venduct® płyty podstawowe

Wentylacja budynku

Ponad 400 różnych profili i kolorów płyt podstawowych dopasowanych do większości istniejących dachówek.

Zalety produktu

- Wykonane z PVC odpornego na UV, warunki atmosferyczne, starzenie.
- Łatwy, bezproblemowy i szybki montaż.
- Bardzo szeroki asortyment kształtów.
- Szeroka gama kolorystyczna.
- Możliwość zamontowania kominków wentylacyjnych, wywietrzników kanalizacyjnych i innych.

Zakres stosowania

Do większości rodzajów pokryć dachowych na dachy spadziste.

Dane techniczne

Material	PVC
Kolor	ceglasty, brązowy, antracyt, czarny oraz kolory wg producentów pokryć
Wymiary	wg producentów pokryć
Odporność	na promieniowanie UV, warunki atmosferyczne, starzenie
Ciężar	1 - 2 kg / szt.
Ilość w kartonie	10 szt.
Nr-Artykułu	KE 0001 - KE 0355



Venduct® kominek wentylacyjny

Wentylacja budynku

Aerodynamiczny, wysokiej wydajności kominek wentylacyjny z odprowadzeniem kondensatu.

Zalety produktu

- Optymalna geometria kominka zapewnia niezakłóconą wentylację.
- Odporność na UV, warunki atmosferyczne, starzenie.
- Odprowadzenie wilgoci kondensacyjnej.
- Łatwy, bezproblemowy i szybki montaż.
- Pasuje do wszystkich przejść dachowych/płyt podstawowych Venduct®.

Zakres stosowania

do wentylacji grawitacyjnej i wspomaganej wentylatorami, wszystkich rodzajów pomieszczeń przy kącie pochylenia dachu od 20-50°.

Dane techniczne

Materiał	PVC
Kolor	ceglasty, brązowy, antracyt, czarny oraz kolory wg producentów pokryć
Średnica	DN 125, DN 100
Zakres kąta nachylenia dachu	DN 100 / 20° - 50°, DN 125 / 15° - 45°
Odporność	na promieniowanie UV, warunki atmosferyczne, starzenie
Ciężar	1,2 kg / szt.
Ilość w kartonie	10 szt.
Nr-Artykułu	KE 8008-1 - DN 125 KE 8009-1 - DN 100





Venduct® wywietrznik kanalizacyjny

Wentylacja budynku

Wysoko wydajna krótka rura do odpowietrzania instalacji kanalizacyjnych.

Zalety produktu

- Odporność na UV, warunki atmosferyczne, starzenie.
- Łatwy, bezproblemowy i szybki montaż.
- Może być zakończona kratką falistą lub pokrywą przeciwdeszczową.
- Pasuje do wszystkich przejść dachowych/płyt podstawowych Venduct®.

Zakres stosowania

Do dachów o kącie pochylenia powyżej 5°.

Dane techniczne

Material	PVC
Kolor	ceglasty, brązowy, antracyt, czarny oraz kolory wg producentów pokryć
Średnica	DN 100
Zakres kąta nachylenia dachu	od 5°
Odporność	na promieniowanie UV, warunki atmosferyczne, starzenie
Ciężar	0,76kg szt.
Ilość w kartonie	10 szt.
Nr-Artykułu	KE 8026



Venduct® przejście dla przewodów do solarów

Przejścia dla przewodów

Uniwersalne przejście dla przewodów przepuszczanych przez połąć dachu.

Zalety produktu

- Wodoszczelne rozwiązanie przeprowadzenia przewodów przez połąć dachu spadzistego.
- Łatwy i szybki montaż.
- Odporność na UV, warunki atmosferyczne, starzenie i temperaturę do 100°C.
- Pasuje do wszystkich przejść dachowych/płyt podstawowych Venduct®.

Zakres stosowania

Do przeprowadzania przewodów o średnicy od 10 do 70mm przez połąć dachu spadzistego.

Dane techniczne

Materiał	PVC, kołnierz EPDM
Kolor	ceglasty, brązowy, antracyt, czarny oraz kolory wg producentów pokryć
Średnica przewodów	od 10 do 70mm
Odporność	na promieniowanie UV, warunki atmosferyczne, starzenie
Ciężar	0,38 kg / szt.
Ilość w kartonie	10 szt.
Nr-Artykułu	KE 8o8o





Venduct® profesjonalne akcesoria

Przejścia dla przewodów

Przejście antenowe/ przewód elastyczny / kołnierz uszczelniający. Profesjonalne akcesoria do systemu przejść dachowych.

Zalety produktu

- Venduct® przejście antenowe umożliwia wykonanie przejścia anteny dla śrnic od 22 do 60 mm.
- Venduct® elastyczny przewód łączący to pewne połączenie kominka wentylacyjnego z istniejącą instalacją.
- Kołnierz uszczelniający to profesjonalne uszczelnienie przejść rur o średnicy 100 mm przez membrany dachowe i folie paroizolacyjne.

Zakres stosowania

Do systemu Venduct® przejść przez połączenie dachu spadzistego.

Nr-Artykułu: KE 8033 (DN 100), KE 0503 (DN 125) - przejście
KE 8047, KE 8042, KE 8055, KE 8058 - przewód
KU 8001 - kołnierz

Dane techniczne

Venduct® przejście antenowe	Materiał: PVC Kolor: ceglasty, brązowy, antracyt, czarny oraz kolory wg producentów pokryć Średnica masztu: od 22 do 77,5mm
Venduct® elastyczny przewód łączący	Materiał Wąż: miękkie PVC, Adapter: PVC twarde Średnica: 100 mm, 125 mm Zakres odporności na temp.: 20°C do +85°C, stałe obciążenie do +40°C
Kołnierz uszczelniający	Materiał: wysoko elastyczny EPDM, grubość materiału 1,2 mm Wymiary kołnierza: 235 mm x 310 mm, średnica wew.- 95 mm



Primax[®] dachówki świetlikowe

Pozostałe akcesoria

Przezroczyste dachówki do doświetlania poddaszy nieużytkowych.

Zalety produktu

- Łatwe i szybkie w wykonaniu doświetlenie poddasza nieużytkowego.
- Odporność na UV, warunki atmosferyczne i starzenie.
- Bardzo szeroki asortyment kształtów.

Zakres stosowania

Do wszystkich dachów spadzistych, do poddaszy nieużytkowych.

Dane techniczne

Materiał	tworzywo PMMA/Akryl
Zakres kąta nachylenia dachu	od 10°
Przepuszczalność światła	> 92 %
Zakres odporności na temperaturę	- 40°C do +85°C
Odporność	na promieniowanie UV, warunki atmosferyczne, starzenie
Ilość w kartonie	1 lub 10 szt.
Nr-Artykułu	KL 0001 - KL 0338





Primax[®] wyłaz dachowy

Pozostałe akcesoria

Uniwersalny wyłaz, doświetlenie i wentylacja poddasza nieużytkowego.

Zalety produktu

- Uniwersalny - pasuje do wszystkich pokryć dachowych.
- Prosty i szybki montaż.
- Dostępne różne kolory.
- Wykonany z trwałego PVC i poliwęglanu - odporny na UV.
- Otwieranie pokrywy do góry lub na boki.

Zakres stosowania

Do wszystkich dachów spadzistych, do poddaszy nieużytkowych.

Dane techniczne

Materiał	rama z PVC, pokrywa z poliwęglanu
Kolor	ceglasty, brązowy, antracytowy, czarny
Wymiar zewnętrzny	704 x 783 mm
Wymiar wewnętrzny	475 x 520 mm
Zakres kąta nachylenia dachu	od 16°
Zamocowanie	na dodatkowych łąkach nośnych wg instrukcji montażu
Odporność	na promieniowanie UV, warunki atmosferyczne, starzenie
Ciężar	4,9 kg / szt.
Ilość w kartonie	1 szt.
Nr-Artykułu	KT 4001-3



Trapac[®] stopień dachowy

System komunikacji dachowej

Stabilny stopień dachowy o szerokości 18 lub 28 cm.

Zalety produktu

- Pasuje do pokryć dachowych profilowanych i płaskich.
- Prosty i szybki montaż.
- Stabilny - dwustronne podparcie.
- Nie wymaga stosowania dodatkowej łąty nośnej.
- Dostępne dwie szerokości - 18 lub 28 cm.

Zakres stosowania

Do dachów o kącie pochylenia od 14° do 56°, do pokryć profilowanych i płaskich, przy łącznej grubości łąty i dachówki do 57 mm.

Montaż wg instrukcji montażu.

Dane techniczne

Material	ocynkowany ogniowo płaskownik DX51D-Z275	
Powłoka	ocynk plus malowanie proszkowe	
Kolor	ceglasty, ciemny brąz, ocynk, czarny	
Zastosowanie	pasuje do dachówek ceramicznych i betonowych;	
Łaty nośne:	24 do 40 mm przy maks. grubości całkowitej (łata nośna + grubość dachówki) = 57 mm;	
Opakowanie	10 sztuk / karton wraz z instrukcją montażu	
Dopuszczenie	Pojedynczy stopień dachowy komunikacji dachowej z uchwytem zgodnie z DIN EN 516 klasa 1	
Modele	18 cm	28 cm
Ciężar	ok. 2,0 kg / szt	ok. 2,2 kg / szt
Wymiary powierzchni stopni b x l:	182 x 170 mm	282 x 154 mm
Nr-Artykułu	KS 9100	KS 9110





Trapac® łąwa kominiarska

System komunikacji dachowej

Stabilna, solidna i bezpieczna łąwa kominiarska.

Zalety produktu

- Dwa rodzaje wsporników - pasuje do dachówek profilowanych i pokryć płaskich.
- Trwała i odporna na warunki atmosferyczne - ocynkowana i powlekana proszkowo.
- Solidna, stabilna i bezpieczna.
- Nie wymaga stosowania dodatkowej łąwy nośnej.

Zakres stosowania

Do dachów o kącie pochylenia od 20° do 56°, do pokryć profilowanych i płaskich, przy łącznej grubości łąwy i dachówki do 57 mm.

Montaż wg instrukcji montażu.

Dane techniczne

Materiał	Stal DX52 D+AZ 150 NA-C	
Powłoka	ocynk plus malowanie proszkowe	
Kolor	ceglasty, ciemny brąz, ocynk, czarny	
Odporność	warunki atmosferyczne, mróz, procesy starzeniowe	
Zastosowanie	pasuje do dachówek cementowych oraz ceramicznych, przy łąwach nośnych o gr. 24 mm do 40 mm, przy łącznej grubości łąwy oraz dachówki max. 57 mm, maks. rozstaw uchwytów między sobą wynosi 900 mm.	
	Długość	Waga 1 szt
	42 cm / 8,4cm	1,4 kg / 2,7 kg
	150cm / 20,4cm	4,5 kg / 8,8 kg
		Nr-Artykułu
		KS 9130 / KS 9132
		KS 9135 / KS9136
		KS9120
		KS9121
		Uniwersalny uchwyt łąwy kominiarskiej
		Uchwyt łąwy kominiarskiej do karpiołki



Trapac® zabezpieczenia przeciwśniegowe

System zabezpieczeń przeciwśniegowych

Zabezpieczenia przeciwśniegowe do dachów spadzistych.

Zalety produktu

- Lekkie, łatwe i szybkie w montażu.
- Nie wymagają stosowania dodatkowej łąty nośnej.
- Uchwyt płotka i uchwyt belki pasują pokryć dachowych profilowanych i płaskich.
- Trwałe i odporne na warunki atmosferyczne - ocynkowane i powlekane proszkowo.

Zakres stosowania

Do dachów spadzistych, do pokryć profilowanych i płaskich, przy łącznej grubości łąty i dachówki do 57 mm.

Montaż wg instrukcji montażu.

Dane techniczne

Materiał	stal ocynkowana ogniowo DX51D-Z275 wg EN 10142			
Powłoka	ocynk plus malowanie proszkowe			
Kolor	ceglasty, ciemny brąz, ocynk, czarny			
Odporność	warunki atmosferyczne, mróz, procesy starzeniowe			
Zastosowanie	pasuje do dachówek cementowych oraz ceramicznych i karpiówki, przy łątach nośnych o gr. 24 mm do 40 mm, przy łącznej max. grubości łąty oraz dachówki 57 mm			
Wymiary	dł. 3 m / wys. 200 / katownik 17 x 17 x 2 mm			
Waga	3,75 kg/szt	0,90 kg/szt	0,90 kg/szt	0,24 kg/szt
Nr-Artykułu	KS 9210	KS 9220	KS 9200	KS 9215
	Drabinka	Uchwyt drabinki	Uchwyt belki	Łącznik
	przeciwśniegowa	przeciwśniegowej	przeciwśniegowej	drabinek





Trapac® haki bezpieczeństwa

System bezpieczeństwa

Trwałe i pewne haki do montażu wszelkiego rodzaju zabezpieczeń.

Zalety produktu

- Trwałe i odporne na warunki atmosferyczne - ocynkowane i powlekane proszkowo.
- Solidne, stabilne i bezpieczne.
- Trzy rodzaje - do dachówek profilowanych, do karpiołki i do pokryć typu łupek.

Zakres stosowania

Do dachów spadzistych, do pokryć profilowanych i płaskich.

Montaż wg instrukcji montażu.

Dane techniczne

Material	stal ocynkowana ogniowo 30/6mm S 235 J2G3C
Powłoka	ocynk plus malowanie proszkowe
Kolor	ceglasty, brązowy, ocynk, czarny
Zakres kąta nachylenia dachu	od 20° do 75°
Ciężar	1-1,18 kg/szt.
Ilość w kartonie	10 szt.
Nr-Artykułu	KS 9000 - do dachówki
	KS 9001 - do łupka
	KS 9002 - do karpiołki



Uniwersalna ława kominiarska

System komunikacji dachowej

Ława kominiarska ze wspornikami do wszystkich rodzajów pokryć dachowych.

Zalety produktu

- Wiele rodzajów wsporników - praktycznie do każdego rodzaju pokrycia na dachy spadziste.
- Twała i odporna na warunki atmosferyczne - ocynkowana ogniowo i malowana proszkowo.
- Szeroka gama kolorystyczna.

Zakres stosowania

Do wszystkich rodzajów pokryć dachów spadzistych.

Dane techniczne

Material	stal ocynkowana ogniowo
Powłoka	ocynk plus malowanie proszkowe
Kolor	ceglasty, wiśnia, brąz, czarny, szary, oliwka, ocynk, inne kolory wg RAL
Odporność	na warunki atmosferyczne, mróz, procesy starzeniowe
Długość	Nr-Artykułu
40 cm / 80 cm	KS 1400 / KS 1410
100 cm / 150 cm	KS 1415 / KS 1425
200 cm / 250 cm	KS 1430 / KS 1435
300 cm	KS 1440



1



2



3



4



5



6



Uniwersalna łąwa kominiarska - wsporniki

System komunikacji dachowej

Wsporniki do łąwy kominiarskiej - różne rodzaje pokryć dachowych.

Zalety produktu

- Wiele rodzajów wsporników - praktycznie do każdego rodzaju pokrycia na dachy spadziste.
- Twała i odporna na warunki atmosferyczne - ocynkowana ogniowo i malowana proszkowo.
- Szeroka gama kolorystyczna.

Zakres stosowania

Do wszystkich rodzajów pokryć dachów spadzistych.

Dane techniczne

Materiał	stal ocynkowana ogniowo
Powłoka	ocynk plus malowanie proszkowe
Kolor	ceglasty, wiśnia, brąz, czarny, szary, oliwka, ocynk, inne kolory wg RAL
Odporność	na warunki atmosferyczne, mróz, procesy starzeniowe

Nr-Artykułu

1. KS 1082 - wspornik łąwy do blachodachówki
2. KS 1085 - wspornik łąwy do dachówki profilowanej
3. KS 1086 - wspornik łąwy do karpówki
4. KS 1151 - wspornik łąwy uniwersalny
5. KS 1201 - przyścienny mocownik łąwy kominiarskiej
6. KS 1350 - mocownik łąwy kominiarskiej



Uniwersalne zabezpieczenia przeciwśniegowe

System zabezpieczeń przeciwśniegowych

Płatki przeciwśniegowe do wszystkich rodzajów pokryć dachowych.

Zalety produktu

- Wiele rodzajów wsporników - praktycznie do każdego rodzaju pokrycia na dachy spadziste.
- Twałe i odporne na warunki atmosferyczne - ocynkowane ogniowo i malowane proszkowo.
- Szeroka gama kolorystyczna.

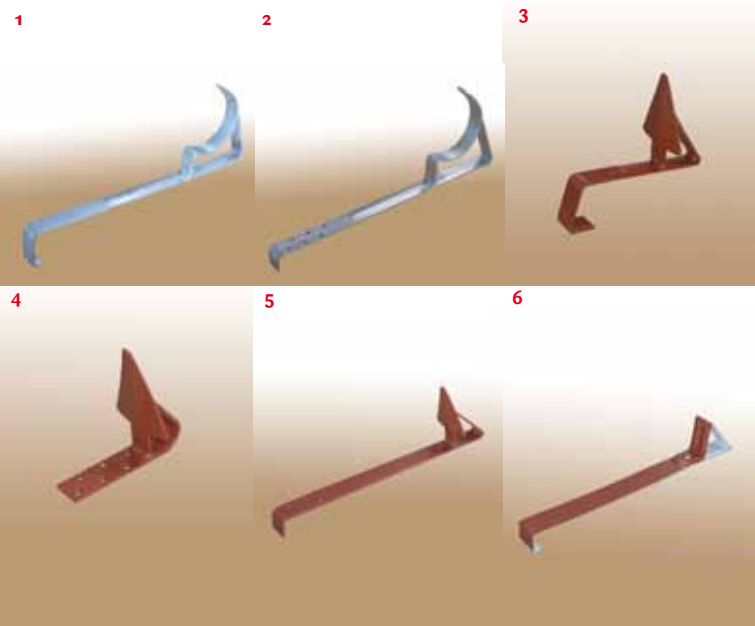
Zakres stosowania

Do wszystkich rodzajów pokryć dachów spadzistych.

Montaż wg instrukcji montażu.

Dane techniczne

Materiał	stal ocynkowana ogniowo
Powłoka	ocynk plus malowanie proszkowe
Kolor	ceglasty, wiśnia, brąz, czarny, szary, oliwka, ocynk, inne kolory wg RAL
Odporność	na warunki atmosferyczne, mróz, procesy starzeniowe
Wymiary	dł. 1,2m, 2m, 3 m / wys. 200 / kątownik 20 x 20 x 2 mm
Nr-Artykułu	KS 1600 - płatek przeciwśniegowy 1,2m
	KS 1605 - płatek przeciwśniegowy 2m
	KS 1610 - płatek przeciwśniegowy 3m
	KS 1750 - wspornik płotka uniwersalny
	KS 1760 - wspornik płotka blachodachówka
	KS 1775 - wspornik płotka dachówka
	KS 1785 - wspornik płotka karpówka



Uniwersalne zabezpieczenia przeciwśniegowe

System zabezpieczeń przeciwśniegowych

Wsporniki belek, rur przeciwśniegowych, śniegołapy.

Zalety produktu

- Uniwersalny system zawierający różnorodne sposoby zabezpieczeń przeciwśniegowych.

Zakres stosowania

Do wszystkich rodzajów pokryć dachów spadzistych.

Nr-Artykułu:

1. KS 1875 - wspornik belki do dachówki
2. KS 1885 - wspornik belki do karpówki
3. KS 1901 - śniegołap dachówkowy
4. KS 1902 - śniegołap uniwersalny
5. KS 1903 - śniegołap do karpówki
6. KS 9105 - stopper przeciwśniegowy



DEKARSKI POKER

Szukasz najlepszych rozwiązań dla swoich klientów?

Korzystasz z najwyższej klasy akcesoriów?

Chcesz zgarnąć wspaniałe nagrody?

Dekarski Poker jest dla Ciebie!

Zapraszamy do wzięcia udziału w programie
dla profesjonalnych dekarzy!

www.dekarskipoker.pl

e-mail: info@dekarskipoker.pl



Katalog produktów

Profesjonalny osprzęt dachowy

Klöber Benelux PGMbH
Herbesthaler Str. 36
4700 Eupen -Benelux
Tel. +32 (0)87/56 10 56
Fax +32 (0)87/56 12 56
www.kloeber.be
info@kloeber.be

Klöber CZ s.r.o.
Na PĎíkope 15
110 00 Praha 1 - Czech Republic
Tel. +421 (0)2/59 23 43 30
Fax +421 (0)2/59 23 43 31
www.kloeber.cz
info@kloeber.cz

Klöber GmbH & Co. KG
Scharpenberger Str. 72-90
58256 Ennepetal - Germany
Tel. +49 (0)23 33/98 77-0
Fax +49 (0)23 33/98 77-199
Hotline +49 (0)23 33/98 77-164
www.kloeber.de
info@kloeber.de

Klöber - HPI France Sàrl
6, rue de l'Energie
67720 Hoerdet - France
Tel.: +33 (0)3 88 68 20 60
Fax: +33 (0)3 88 68 18 10
www.kloeber-hpi.fr
info@kloeber-hpi.fr
Klöber Italia S.r.l.

Via Miles 9/10
20040 Cavenago di Brianza (MI) - Italy
Tel. +39 (0)2 95 33 53 01
Fax +39 (0)2 95 33 53 00
www.kloeber.it
info@kloeber.it

Klöber - HPI Polska Sp. z o.o.
ul. 17 Stycznia 45b
02-146 Warszawa - Poland
Tel. +48 22 35 12 900
Fax: +48 22 35 12 901
www.kloeber-hpi.pl
info@kloeber-hpi.pl

Klober Ltd.
Ingleberry Road
Shepshed
Loughborough
Leicestershire, LE12 9DE - UK
Tel. +44 (0)1509 500 660
Fax +44 (0)1509 600 061
www.klober.co.uk
info@klober.co.uk



KLÖBER