

## Tegole di raccordo per sfiati, aeratori, tubi impianti solari e passaggi antenne

Venduct®

### Campi di applicazione:

- Soluzioni tecniche professionali per aeratori per la ventilazione di bagni e cucine e per passaggi di antenne. La tegola di raccordo si adatta a molti tipi di tegole esistenti.
- Nell'utilizzare lo sfiatatoio Venduct® è necessario l'uso di tubi flessibili di collegamento Venduct®.
- La guarnizione in gomma per comignoli è la soluzione ideale per sigillare il passaggio di tubi. Ha lo scopo di garantire la massima tenuta d'aria mediante l'incollaggio di bande adesive specificatamente studiate.



Venduct® Tubo di collegamento



Venduct® Guarnizione



Venduct® Tegola di raccordo

### Vantaggi del prodotto:

- Impermeabile grazie alla combinazione con la guarnizione elastica in EPDM.
- Utilizzabile con tubi di diverso diametro, da 10 ai 70 mm.
- Adatto alle tegole di raccordo Venduct® DN 100 semplifica la gestione del magazzino.
- Garantisce, in combinazione con la guarnizione per i tubi dei pannelli solari Klöber, un raccordo a tenuta d'aria e vento.



Venduct® Supporto solare è la soluzione ottimale per il passaggio di tubi dei pannelli solari e di cavi degli impianti fotovoltaici. Grazie alla guarnizione ermetica ed elastica in EPDM, vengono impediti infiltrazioni d'acqua a seguito di pioggia battente.

## Lucernari e Tegole trasparenti

Prismax®

### Vantaggi del prodotto:

Accesso area tetto:

- Facile da montare
- Riciclabile
- Applicazione universale

### Tegole trasparenti:

- Utilizzate con i ganci fermacoppi garantiscono un'alta resistenza al vento
- Resistenti al calore, al freddo e ai raggi UV
- Struttura resistente e di difficile ingiallimento



I lucernari Prismax® sono adatti per l'illuminazione, la ventilazione e l'accesso in locali sottotetto. Grazie alla conformazione del raccordo perimetrale il lucernario Klöber Prismax® si presta ad un utilizzo universale.

Le tegole trasparenti Prismax® consentono di illuminare sottotetti non abitati ed ampie sale, ad es. impianti di lavorazione industriale, maneggi coperti, magazzini e parchi automezzi.

Trapac®

## Sicurezza del tetto e sistemi di ancoraggio

# KLÖBER



### Vantaggi del prodotto:

- Sistema universale di sicurezza
- Utilizzabile con diverse pendenze di tetto
- Disponibile in almeno quattro colorazioni

I moderni tetti a falda richiedono ottime soluzioni tecniche ed estetiche riguardo i sistemi di sicurezza per il tetto. Klöber è da decenni orientata alla ricerca e sviluppo di soluzioni intelligenti per accedere ai tetti. L'ampia gamma di supporti porta griglia ferma neve, i sets per griglia, gli scalini universali e i ganci garantisce la massima sicurezza contro i rischi di caduta dall'alto per chi deve operare sulla copertura.

## Linee Vita Safe-Line



**KLÖBER**  
Accessori professionali per il tetto

Utilizzare il dispositivo di ancoraggio solo dopo aver letto il relativo manuale d'uso. NON tutti i DPI in commercio possono essere usati: utilizzare esclusivamente quelli indicati nel manuale d'uso.

Codice identificativo dispositivo: \_\_\_\_\_

Data installazione: \_\_\_\_\_

Classe UNI EN 795	A1	A2	C
Numero massimo di utilizzatori consentiti contemporaneamente:	1	3	

Data prossima revisione: \_\_\_\_\_

Installatore: \_\_\_\_\_

### Targhetta identificativa

Compilata con tutte le informazioni relative al tipo di sistema installato, partendo dai dati dell'installatore, alla data di installazione e a quella della prima manutenzione programmata, la targhetta identificativa del sistema installato dovrà essere apposta, in maniera visibile in prossimità del punto di accesso alla copertura.

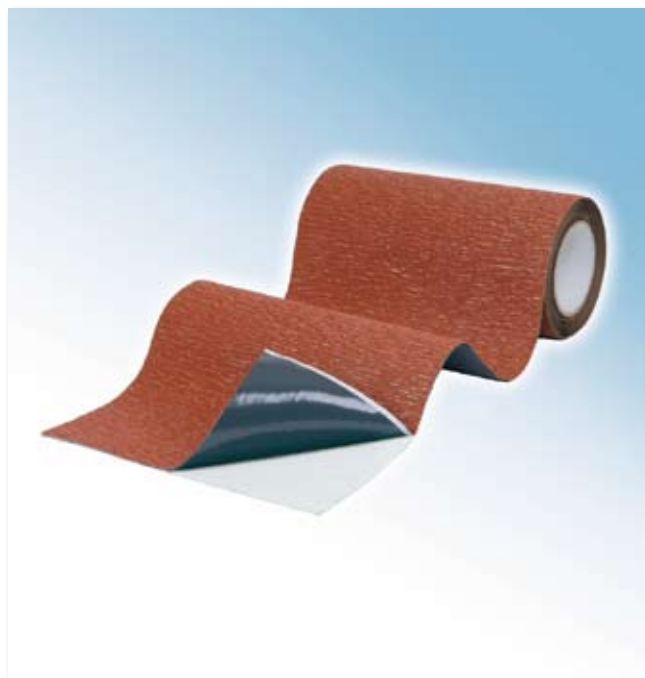
Il sistema per la messa in sicurezza delle coperture **Safe-Line** è stato progettato e realizzato senza compromessi. Questo sistema in grado di garantire la massima funzionalità e sicurezza nell'assoluto rispetto delle norme e delle leggi vigenti, ed una durata nel tempo praticamente illimitata grazie all'impiego di solo acciaio inox. L'eccezionale rapporto qualità/prezzo lo pone ai vertici della categoria ed il sistema di distribuzione commerciale lo rende di facile reperibilità.

### Vantaggi del prodotto:

- Applicazioni universali
- Prodotto pronto per l'uso, facile da trasportare, rapido da mettere in opera
- Facile da incollare
- Ecologico
- La superficie inferiore è interamente rivestita di collante butilico altamente aderente
- Allungamento fino al 60%
- Duraturo nel tempo
- Perfetto sigillante

### Applicazioni:

- Raccordo di zone sagomate come camini, lucernari, tegole ..
- Sigillatura intorno alle uscite del tetto (antenne TV, cavi..) esterne ed interne
- Riparazioni delle coperture e delle grondaie
- Sigillatura intorno agli angoli delle finestre del tetto
- Raccordo degli ancoraggi per linee vita
- È un'infinita serie di altre possibilità



**Easy-Form®** è il raccordo universale ideale per sigillare le connessioni nelle coperture. Grazie alla bandella composta da alluminio e butile, Easy-Form® dura a lungo nel tempo. È resistente ai raggi UV e alle intemperie. La speciale arricciatura della bandella di alluminio consente un allungamento fino al 60% dell'intera superficie; questo lo rende particolarmente adatto a raccordare camini, lucernari, elementi di collegamento dei captatori fotovoltaici ed ogni altro elemento sporgente dalla copertura, che necessita di raccordo e sigillatura.

### Vantaggi del prodotto:

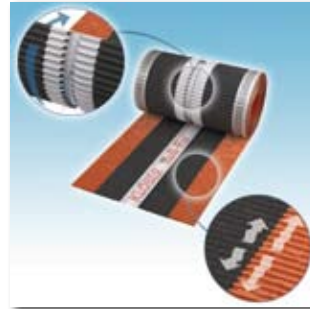
- Facilmente modellabile
- Consente interventi di elevata qualità
- Produzione pulita, esente da bitume
- Resistente ai raggi UV
- Notevole resistenza strutturale
- Materiale resistente allo strappo
- Applicazione universale
- È un'infinita serie di altre possibilità



Il nastro Easy-Form® consente di raccordare e sigillare perfettamente gli attraversamenti di antenne, cavi e tubi grazie ad una tenuta forte e salda. Può essere utilizzato anche per eliminare gli spifferi d'aria causati dagli accessi e dai lucernari.

## Roll-Fix®

## Sottocolmo di aerazione



Roll-Fix® di Klöber, è stata la prima soluzione al mondo di sottocolmo srotolabile aerato. Da ormai 20 anni il prodotto subisce continui sviluppi con l'obiettivo di soddisfare le costanti richieste del carpentiere europeo. Altissima traspirazione, impedimento di accesso ad animali, insetti e soprattutto acqua. Adatto ad ogni tipo di tegola. Congiunzione perfetta tra le diverse parti costituenti il prodotto. Soluzione ideale per il colmo di un tetto ventilato.

### Vantaggi del prodotto:

- Alta resistenza all'acqua e ai raggi UV
- Banda inchiodabile di facile adattabilità
- Perfetta ventilazione e sigillatura dei tetti
- Estrema semplicità d'uso (molteplice adattabilità grazie alla particolare conformazione del feltro)
- Elevata estensibilità della banda laterale

### Campi di applicazione:

Sottocolmo universale Roll-Fix® per l'aerazione del manto di copertura

### Materiale:

Composto da feltro agugliato e bandelle laterali in alluminio o rame, plissettate, dotate di striscia a base butilica e caucciù sulla faccia inferiore.

## Compact-Roll®

## Sottocolmo di aerazione



Compact-Roll® è la soluzione perfetta per completare il tetto ventilato. L'anima metallica sottostante garantisce a Compact-Roll® la solidità strutturale e la necessaria ventilazione tramite i fori di cui è dotato.

### Vantaggi del prodotto:

- Prodotto ventilante robusto
- Altamente flessibile e modellabile. Non plissettato.
- Eccezionale durata e resistenza all'acqua
- Particolarmente indicato per zone geografiche ad elevato irraggiamento solare

## Vental® air

## La soluzione completamente in metallo per le linee di colmo e displuvio



Il sottocolmo di aerazione Vental® air è utilizzato per aerazione del manto di copertura ed è adatto per la maggior parte delle tegole e coppi presenti in commercio.

### Vantaggi del prodotto:

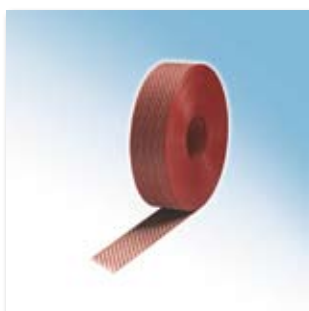
- Lunga durata, altamente ventilante
- Completamente in metallo
- Protezione e sigillatura di eccezionale durata

### Campi di applicazione:

Soluzioni affidabili in alluminio per un fissaggio sicuro e durevole di prodotti in cotto e cemento.

### Campi di applicazione:

Il Nastro di aerazione consente una corretta ventilazione del tetto impedendo l'accesso di animali e grossi insetti.



**Portalistello per colmo e displuivo** per un fissaggio di precisione sulla doppia orditura di listelli o sottostruttura. Garantisce un montaggio rapido del colmo. L'acciaio zincato a caldo, avente 3 mm di spessore e bandelle rinforzate, è adatto per il fissaggio di tutte le diverse sezioni di colmo presenti sul mercato.

### Vantaggi del prodotto:

- elastico
- resistente alle intemperie, alla luce e ad eventuali strappi



Il **profilo di aerazione** si adatta a tutti i tetti e le facciate ventilate. La **spugna di tenuta** è un elemento triangolare in schiuma espansa con base dotata di collante. Impedisce l'accesso di neve, acqua di riporto, animali ed insetti, nel sottanto di copertura delle converse, e non lascia spazio ad eventuali infiltrazioni di vento.

### Vantaggi del prodotto:

- massima aerazione nella zona di colmo
- tenuta alla pioggia battente o neve riportata dal vento
- resistente ai raggi UV, non soggetto alla decomposizione
- si adatta perfettamente alla copertura anche con fondo umido



Il **sottocolmo aerato universale** è dotato di spazzole aventi lo scopo di garantire una buona ventilazione nella zona del colmo.

### Vantaggi del prodotto:

- ventilazione garantita
- massima protezione contro il passaggio di volatili (articolo per gronda dotato di pettine)



Klöber offre **listelli aerati** con o senza pettine, pettini parapasseri, spugne di tenuta e converse. Per uno scorrimento perfetto dell'acqua nelle converse, Klöber offre un prodotto dalle alte prestazioni garantendo così il massimo scorrimento dei fluidi. Strutturalmente flessibile è in grado di coprire diverse angolazioni, è durevole nel tempo e resistente ai raggi UV.



#### Permo®

Le membrane Permo® di Klover sono le soluzioni ideali per i tetti a falda inclinata. Sono idrofobizzate, ultratraspiranti, stabilizzate ai raggi UV, con ottime colonne d'acqua e massime resistenze meccaniche.

#### Vantaggi del prodotto:

- Traspirante
- Ad alta tenuta d'acqua
- Per tetti con massime esigenze
- Resistenza allo strappo da chiodo
- Incollaggio a tenuta di vento e contro l'accesso di insetti (versione SK<sup>2</sup>)



#### Sepa®

Le membrane della gamma Sepa® sono freni vapore aventi velomembrana in PP. Speciali metodi produttivi garantiscono alla gamma Sepa® una vita utile pari alla vita stessa del fabbricato. Le membrane Sepa® sono specificatamente studiate per posa su tavolati grezzi.

#### Vantaggi del prodotto:

- Resistenza meccanica
- Ottimo controllo del vapore acqueo



#### Wallint®

Membrane multistrato in PP per tetti e pareti isolate, con effettive caratteristiche di „freno al vapore“ e superfici ottimizzate per un migliore incollaggio.

#### Vantaggi del prodotto:

- Altamente impermeabile
- Ottimo controllo del vapore acqueo
- A tenuta d'aria
- Antiscivolo
- Notevole resistenza



#### Collanti e sigillanti

Klover dispone di un'ampia varietà di collanti e nastri, compatibili con le membrane Permo®, Sepa® e Wallint®, per rendere il tetto a tenuta d'aria e d'acqua, evitando pericolose dispersioni termiche.

I collanti e sigillanti offrono una soluzione per ogni tipo di montaggio.

#### Campi di applicazione:

Per l'esterno:

- Permo® TR
- Tacto®
- Butylon®
- Pasto®
- Permo® seal

Per l'interno:

- Flecto®
- Permo® TR
- Tacto®
- Butylon®
- Pasto®



## Accessori professionali per il tetto

**Klöber Italia S.r.l.**  
Via Miles 9/10  
I-20040 Cavenago di Brianza (MI)  
Tel. +39 (0)2 95 33 53 01  
Fax +39 (0)2 95 33 53 00  
[www.kloeber.it](http://www.kloeber.it)  
[info@kloeber.it](mailto:info@kloeber.it)

Klöber GmbH & Co. KG  
Scharpenberger Str. 72-90  
D-58256 Ennepetal  
Tel. +49 (0)23 33/98 77-0  
Fax +49 (0)23 33/98 77-199  
Techn. Hotline +49 (0)23 33/98 77-164  
[www.kloeber.de](http://www.kloeber.de)  
[info@kloeber.de](mailto:info@kloeber.de)

Klöber Benelux PGmbH  
Herbesthaler Str. 36  
B-4700 Eupen  
Tel. +32 (0)87/56 10 56  
Fax +32 (0)87/56 12 56  
[www.kloeber.be](http://www.kloeber.be)  
[info@kloeber.be](mailto:info@kloeber.be)

HPI - CZ spol. s r.o.  
Kotrčova 306  
CZ-503 01 Hradec Králové  
Tel. +420 (0)495 800 912  
Fax +420 (0)495 217 290  
[www.hpi-cz.cz](http://www.hpi-cz.cz)  
[info@hpi-cz.cz](mailto:info@hpi-cz.cz)

Klöber - HPI France Sàrl  
Z.I. - 6, rue de l'Energie  
F-67720 HOERDT  
Tel.: +33 (0) 388 68 20 60  
Fax: +33 (0) 388 68 18 10  
[www.kloeber-hpi.fr](http://www.kloeber-hpi.fr)  
[info@kloeber-hpi.fr](mailto:info@kloeber-hpi.fr)

Klöber - HPI Polska Sp. z o.o.  
ul. 17 Stycznia 45b  
PL 02-146 Warszawa  
Tel. +48 (0)22 35 12 900  
Fax +48 (0)22 35 12 901  
[www.kloeber-hpi.pl](http://www.kloeber-hpi.pl)  
[info@kloeber-hpi.pl](mailto:info@kloeber-hpi.pl)

Klober Ltd.  
Ingleberry Road  
Shepshed  
Loughborough  
Leicestershire LE12 9DE  
Tel. +44 (0)15 09/50 06-60  
Fax +44 (0)15 09/60 00-61  
[www.kloeber.co.uk](http://www.kloeber.co.uk)  
[info@kloeber.co.uk](mailto:info@kloeber.co.uk)