

Flavent® Dachdurchführungs-Set

zur Durchführung von Energieleitungen aller Art durch die Flachdachabdichtung

Produktvorteile

- Perfekter Anschluss an Bitumen- und PVC-Dachbahnen
- Besonders hohe Regeneintragsicherheit
- Zweistufige Ausführung für Dämmstoffdicken 40 mm - 235 mm, wahlweise verlängerbar
- Schnelle und einfache Verarbeitung

Einsatzbereich

Zur Durchführung von Energieleitungen (z.B. Solarthermie-Leitung und Kabel von Photovoltaikanlagen, Klimaanlage, Satelliten, Antennen, Mobilfunkantennen)

Material und Eigenschaften

- Hart-PVC, schwarz
- Witterungs-, frost- und UV-beständig
- Brandverhalten B1 (kein direkter Flammenkontakt)
- Temperaturbeständigkeit -40°/+80°C
- Durchströmungstemperatur max. +40°C (kurzfristig max. +80°C)

Anschlussdurchmesser

- DN 70, DN 100, DN 125

Anschlussmöglichkeiten

- PVC Anschlussflansch



Art. Nr.

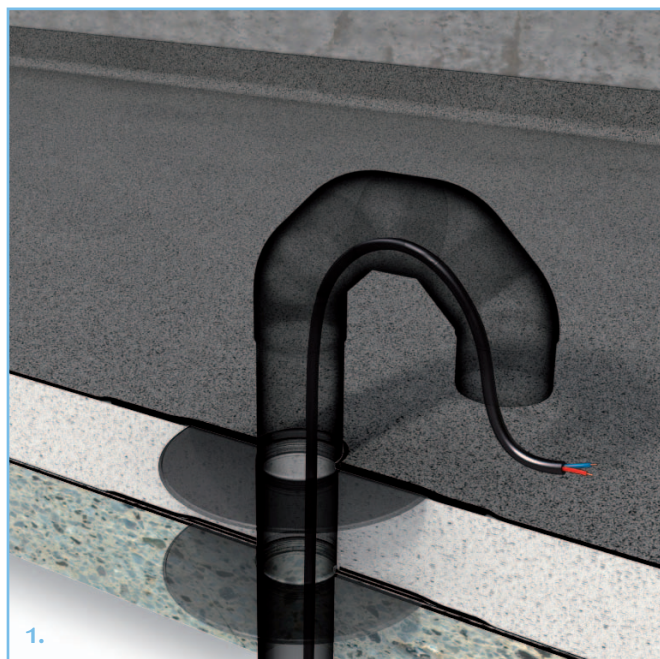
KF 6910 (DN 70)
 KF 6920 (DN 100)
 KF 6930 (DN 125)

Zusatzprodukte für DN 70, DN 100, DN 125

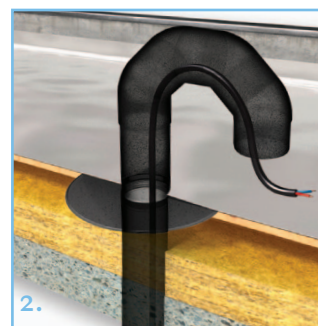
- Lüfterunterteil / Flachdacheinlauf
- Oberrohrverlängerungen
- Dämmpaketverlängerungen
- Tangit PVC-Klebstoff

Verarbeitung

Bitte beachten Sie die beigefügte Verlegeanleitung.



1. Einbaubeispiel:
 Flavent® zweiteiliges Dachdurchführungs-Set für unbelüftetes Dach mit Bitumendachbahn.



2. Einbaubeispiel:
 Flavent® einteiliges Dachdurchführungs-Set für belüftetes Dach mit PVC-Dachbahn.

Flavent® Dachdurchführungs-Set

Flachdach

Flavent® einteiliges Dachdurchführungs-Set



Flavent® Lüfterunterteil/ Flachdacheinlauf



Flavent® zweiteiliges Dachdurchführungs-Set



- DN 70, DN 100, DN 125
- Erweiterbar mit Oberrohrverlängerungen
- Hart PVC-Flansch
- Erweiterbar mit Dämmpaketverlängerungen

